

All TVLogic products are manufactured in Korea

LXM Series

Professional 4K/UHD HDR

Broadcast Monitors with Extensive Features



LXM シリーズ モニターは、革新的な多彩な機能を組み込んだ TVLogic の最新世代の 4K/UHD ブロードキャスト モニターです。

LXM シリーズには、12G-SDI 入力 (x4)、12G-SDI 出力 (x4)、リファレンス (外部同期) 入力、HDMI 2.0 入力、SFP 入力 (x2) を搭載。新しい 4K/UHD モニターは、広視野角 IPS パネル、さまざまな HDR EOTF、広色域、10 ビット色深度、および 3D LUT サポートによる正確な色を再現します。

さらに LXM シリーズ は、HDR-SDR 比較機能、12G-SDI クアッドビューおよびデュアルビュー表示、カスタム 3D LUT インポート、SFP から SDI への変換出力、波形表示、ベクトルスコープ、オーディオフェーズメーター、イーサネットによるファームウェアアップデート等の高い機能を提供します。

4K ライブ制作、スタジオや現場での多彩なモニタリング、編集作業、ポストプロダクションに最適かつ理想的なモニターです。

TVLogic® Always ON-AIR

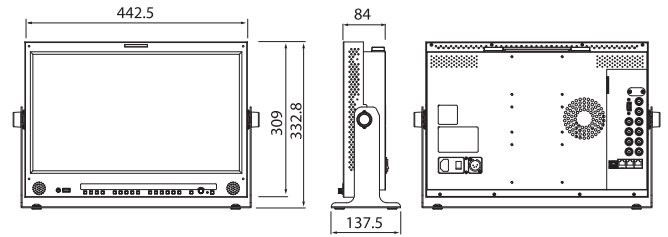
LXM-180U 18.5型 4K/UHD HDR エミュレーション対応LCD モニター

標準価格 ¥835,340 (税抜¥759,400)



Main Body Dimensions

外形寸法 442.5 x 309 x 84 (mm) / 17.42 x 12.16 x 3.30 (inch)
 スタンド込み 489.3 x 332.8 x 137.5 (mm) / 19.26 x 13.1 x 5.41 (inch)
 質量 TBD



Optional Accessories



LXM-180P 高輝度18.4型 4K/UHD HDR液晶モニター

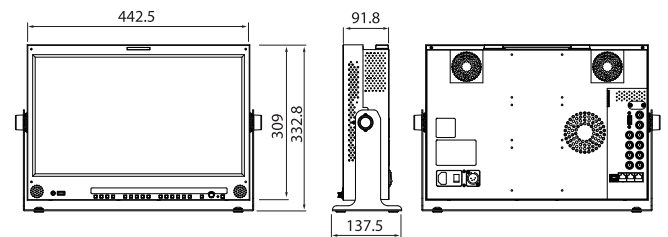
☀️ 1,000nits

標準価格 ¥1,075,580 (税抜¥977,800)



Main Body Dimensions

外形寸法 442.5 x 309 x 91.8 (mm) / 17.42 x 12.16 x 3.61 (inch)
 スタンド込み 489.3 x 332.8 x 137.5 (mm) / 19.26 x 13.1 x 5.41 (inch)
 質量 7.1kg / 15.65lbs

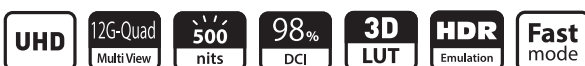


Optional Accessories



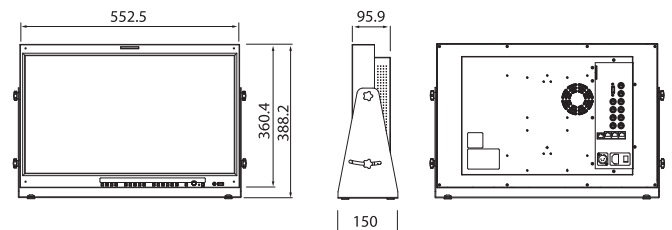
LXM-240U 24型 4K/UHD HDR エミュレーション対応LCD モニター

標準価格 ¥1,030,073 (税抜¥936,430)



Main Body Dimensions

外形寸法 552.5 x 360.4 x 95.9 (mm) / 21.75 x 14.18 x 3.77 (inch)
 スタンド込み 586.13 x 388.2 x 150 (mm) / 23.07 x 15.28 x 5.90 (inch)
 質量 10kg / 22.04lbs



Optional Accessories



LXM-240P 高輝度24型 4K/UHD HDR液晶モニター

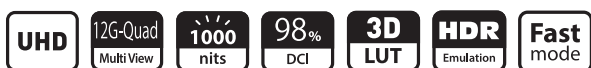
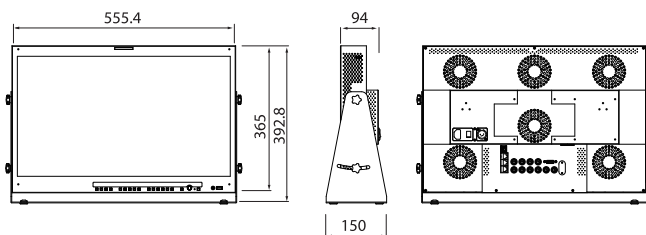
☀️ 1,000nits

標準価格 ¥1,144,000 (税抜¥1,040,000)



Main Body Dimensions

外形寸法 555.4 x 365 x 94 (mm) / 21.86 x 14.37 x 3.70 (inch)
スタンド込み 586.13 x 392.8 x 150 (mm) / 23.07 x 15.46 x 5.90 (inch)
質量 12.9kg / 28.44lbs



Optional Accessories



LXM-320P 高輝度32型 4K/UHD HDR液晶モニター

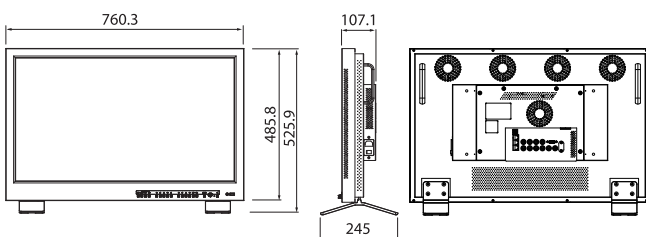
☀️ 1,000nits

標準価格 ¥1,669,800 (税抜¥1,518,000)



Main Body Dimensions

外形寸法 760.3 x 485.8 x 107.1 (mm) / 29.93 x 19.12 x 4.21 (inch)
スタンド込み 760.3 x 525.9 x 245 (mm) / 29.93 x 20.70 x 9.64 (inch)
質量 18.4kg / 40.56lbs



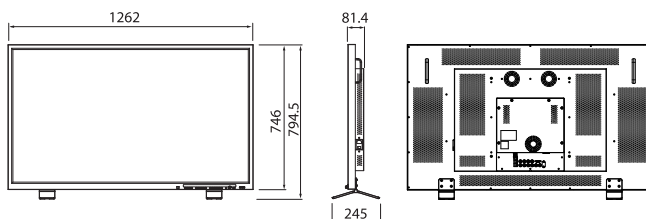
LXM-550U 55型 4K/UHD HDR エミュレーション対応LCDモニター

標準価格 ¥1,189,870 (税抜¥1,081,700)



Main Body Dimensions

外形寸法 1262 x 746 x 81.4 (mm) / 49.68 x 29.37 x 3.20 (inch)
スタンド込み 1262 x 794.5 x 245 (mm) / 49.68 x 31.27 x 9.64 (inch)
質量 TBD



主な機能

•HDR モニタリング

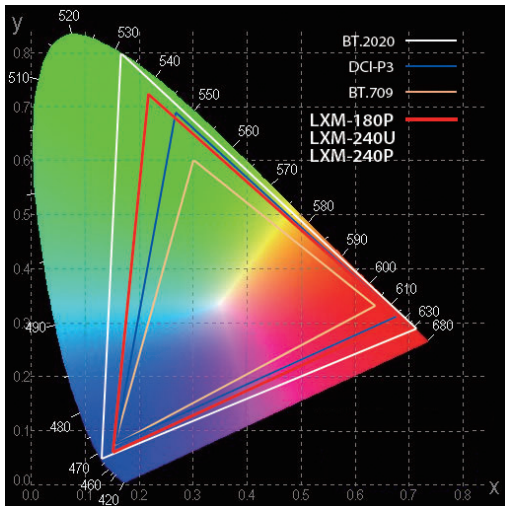
LXM シリーズモニターはさまざまな HDR EOTF をサポートしています。PQ および HLG を含む HDR コンテンツを正確かつ忠実にモニターに表示可能です。



•広い色域による正確な色再現

LXM シリーズモニターは、優れたカラーパフォーマンスを提供します。

DCI-P3 色空間カバー率 98%* と、10 億 7,300 万色* を表示します。TVLogic の高度なキャリブレーションソフトウェアにより、正確な色を再現し、正確で一貫した色を出力し実現。
(*一部のモデルでは、DCI-P3 98% または 1.073B 色未満をカバーします。)



•カスタム 3D LUT のインポート & プロセス出力

LXM シリーズモニターを使用すると、ユーザーはカラーグレーディングツールによって生成された独自の 3D LUT ファイルをロードして適用できます。モニターは適用されたカスタム 3D LUT の出力もサポートし独立したポートを介して別のモニターに画像を送ることを可能にします。

[LXM Monitor]



•HDR と SDR の比較

LXM シリーズモニターは HDR と SDR の映像比較機能をもつユーザーが現場で比較、確認するのに役立ちます。HDR コンテンツと SDR コンテンツを並べて調整し最適化することが可能です。



•クアッド (4 分割) ビューディスプレイ

LXM シリーズモニターはクアッドビューディスプレイをサポートしています。最大 4 つの異なるビデオ入力を 1 画面に表示可能。SDI、HDMI、SFP などのさまざまな入力の組み合わせで使用してユーザーへ最大限の柔軟性と多用途性を提供します。



•ピクチャバイピクチャ表示

LXM シリーズモニターは、サイドバイサイドを可能にする高度な PBP 機能をもち、単一入力画像のモニタリング:例えば片側に SDR、もう一方は HDR、等の非常に便利な機能を提供します。さらに、各画像を表示できます。また波形および / または VectorScope を適用させ 2 つの異なる入力の並列モニタリングをサポートします。



製品ハイライト

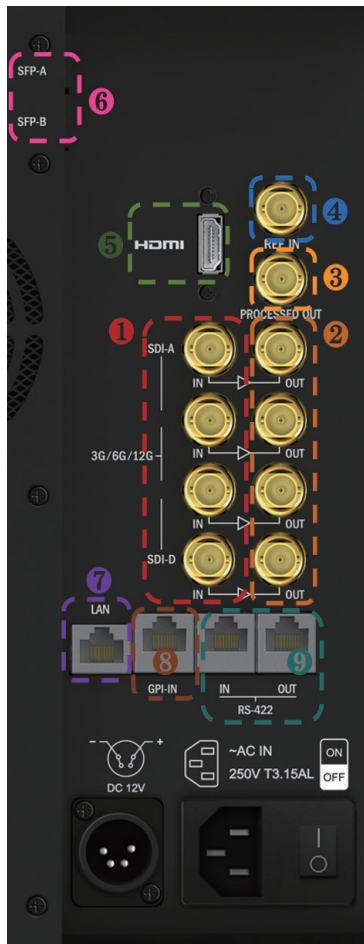
- ・ピーク輝度 1000nits*
- ・HDR (PQ、HLG)・HDR と SDR の比較表示
- ・広い色域 (DCI-P3 カバー率最大 98%)
- ・10 億 7,300 万色**
- ・ディスプレイ解像度 3840 x 2160**
- ・USB フラッシュドライブによるカスタム 3D LUT インポート
- ・LUT 用内蔵カメラ
- ・4 x 12G-SDI 入力およびループアウト
- ・3G-SDI クアッドリンク入力およびループアウト
- ・リフェレンス入力
- ・デュアル SFP 入力
- ・HDMI 2.0 入力
- ・クアッドビューディスプレイ
- ・ピクチャバイピクチャ表示
- ・処理されたモニター出力
- ・各種変換出力
- ・クアッドリンク 12G 入力からシングルリンク 12G 出力
- ・SDI ペイロード ID の自動検出
- ・波形 (YCbCr、RGB)
- ・ベクトルスコープ
- ・ヒストグラム
- ・ピクセルカラー情報表示

- ・クローズドキャプション (CC-608、CC-708、OP47)
- ・Fast モード
- ・16Ch オーディオレベルメーター
- ・オーディオフェーズメーター
- ・オーディオラウドネス (LKFS) メーター
- ・画像キャプチャとオーバーレイ
- ・ビデオ範囲
- ・ブルー/モノラル表示
- ・H/V ディレイ
- ・水平方向反転、垂直方向反転
- ・タイムコード表示
- ・マーカー
- ・Luma(Y') ゾーンの設定
- ・フォーカスアシスト
- ・レンジエラー
- ・スキャン
- ・ユーザーアスペクト
- ・ダイナミック UMD
- ・タリ-
- ・イーサネットによるファームウェアアップデート
- ・Ethernet、RS-422、GPI 経由のリモートコントロール

* LXM-180P、LXM-240P、LXM-320P : 1000nits

** LXM-180U : 1670 万色、1920 x 1080

インターフェース



SDI Input ①

4 x 12G-SDI Single Link Input
3G-SDI Quad Link Input

SDI Output ②

4 x 12G-SDI Single Link Loopout
3G-SDI Quad Link Loopout

Processed Output ③

1 x SDI Processed Output
(Various Conversion Output and
Color Processed Output supported)

Reference Input ④

1 x BNC Input

HDMI Input ⑤

1 x HDMI 2.0 Input

SFP+ ⑥

2 x SFP Input

ETHERNET ⑦

1 x Ethernet In
(Firmware Update and
Remote Control)

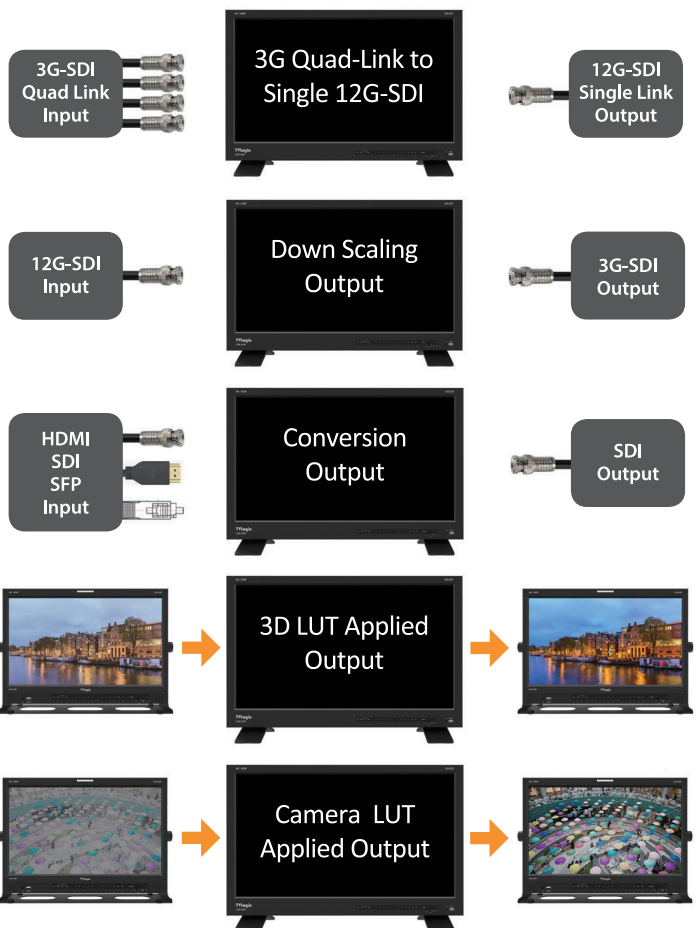
REMOTE ⑧

1 x RJ-45
(External Monitor Control)

RS-422 ⑨

2 x RJ-45 Input & Output
(Monitor Control by TVLogic
or TSL protocol)

プロセス出力



・画像キャプチャとオーバーレイ

[撮影画像]



[合成画像]



キャプチャーした任意の画像を、ライブ映像にオーバーレイすることができます。キャプチャー画像の透明度はオーバーレイする際に調整することができます。これにより、撮影を再開する際にキャプチャーした任意の画像と再開するライブ映像が一致しているかどうかの確認が、簡単にできるようになります。

・SDI ペイロード ID の自動検出

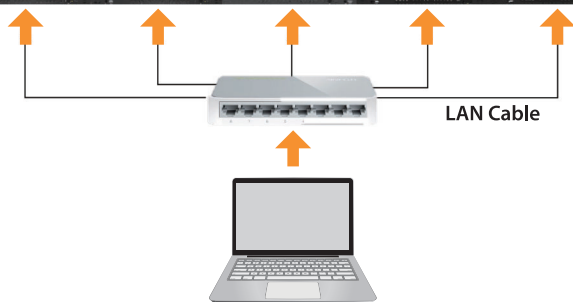


この機能により、LXM モニターは自動的にビデオから EOTF と色空間情報を検出し、SDI 信号が SMPTE ST 352 を使用したペイロード ID 接続し、それに応じて設定を調整します。

・イーサネット経由のファームウェアアップデート

すべての LXM モニターをイーサネットに接続して、ネットワーク経由の便利なりモートファームウェアアップデートが可能。

この機能により、最新のソフトウェア機能強化とモニターを最新の状態で運用することが容易になります。

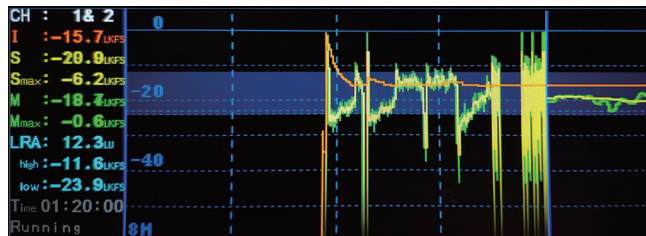


・さまざまなオーディオ監視機能



LXM は入力信号の波形を表示できます。ベクトルスコープ、およびヒストグラム。波形とベクトルスコープは複数のモードを提供し、一斉表示することができます。さらに、特定選択したラインの波形も確認できます。

[オーディオフェーズメタル]



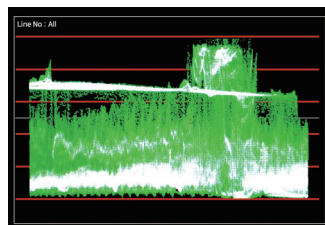
[オーディオラウドネス (LFKS) メーター]

・さまざまな波形、

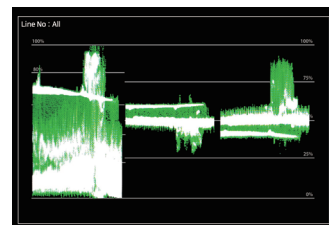
ベクトルスコープ、ヒストグラム

LXM シリーズは、オーディオ監視ツールとして、オーディオレベルメーターまた、オーディオ位相計、およびオーディオラウドネス (LKFS) メーター機能を有します。

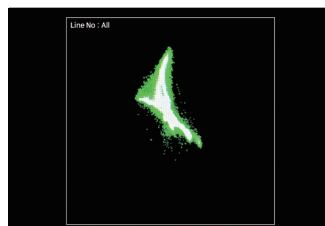
LKFS はプログラム交換で一貫したラウドネス制御され、さまざまなソースとプログラム種類を通じ、全体の均一性を確保します。



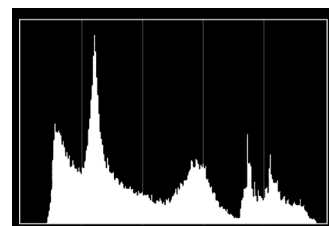
[Waveform]



[Waveform YCbCr]



[VectorScope]



[Histogram]

・ゲンロックのリファレンス入力

LXM シリーズモニターは、ゲンロック用のリファレンス入力を備えています。

ゲンロックは、複数の同期したカメラに使用されます。これにより、ソースが 1 台のカメラから他のカメラソースに切り替えられた場合に、フレームレート、カラーバースト、ラインレートの一貫性を保ちます。これにより、ユーザーに歪みや遅延のないかつ正しい画像情報が表示されます。またゲンロックは複数の入力ビデオ間の適切な同期を TV 放送のような重要な設定シーンでも保証します。

Specifications

	LXM-180U	LXM-180P	LXM-240U	LXM-240P	LXM-320P	LXM-550U
LCD Panel						
Size	18.5"	18.4"	23.8"	23.8"	31.5"	54.6"
Resolution	1920 x 1080 (16:9)	3840 x 2160 (16:9)	3840 x 2160 (16:9)	3840 x 2160 (16:9)	3840 x 2160 (16:9)	3840 x 2160 (16:9)
Pixel Pitch	0.213(H) x 0.213(V) mm	0.035(H) x 0.106(V) mm	0.137(H) x 0.137(V) mm	0.137(H) x 0.137(V) mm	0.182(H) x 0.182(V) mm	0.315(H) x 0.315(V) mm
Color Depth	16.7M Colors (8 bit)	1.07B Colors (10 bit)	1.07B Colors (10 bit)	1.07B Colors (10 bit)	1.07B Colors (10 bit)	1.07B Colors (10 bit)
Viewing Angle	178°(H) / 178°(V)	170°(H) / 170°(V)	178°(H) / 178°(V)	178°(H) / 178°(V)	178°(H) / 178°(V)	178°(H) / 178°(V)
Luminance of white	500cd/m2	1000cd/m2	500cd/m2	1000cd/m2	1000cd/m2	700cd/m2
Contrast Ratio	1000 : 1	1000 : 1	1200 : 1	1000 : 1	1000 : 1	1100 : 1
Display Area	408.96(H) x 230.04(V) mm	408.96(H) x 230.04(V) mm	525.7(H) x 295.7(V) mm	527.0(H) x 296.5(V) mm	697.31(H) x 392.23(V) mm	1209.6(H) x 680.4(V) mm
Input						
4 x BNC	12G/6G/3G/HD/SD-SDI A/B/C/D Channel Input					
1 x HDMI	HDMI 2.0 Input					
2 x SFP	SFP A/B Channel Input					
1 x BNC	Reference Input					
Output						
4 x BNC	12G/6G/3G/HD/SD-SDI A/B/C/D Channel Output					
1 x BNC	Processed Output					
Input Signal						
12G-SDI	12Gb/s	12Gb/s	12Gb/s	12Gb/s	12Gb/s	12Gb/s
6G-SDI	6Gb/s	6Gb/s	6Gb/s	6Gb/s	6Gb/s	6Gb/s
3G-SDI	2.970Gb/s	2.970Gb/s	2.970Gb/s	2.970Gb/s	2.970Gb/s	2.970Gb/s
HD-SDI	1.485Gb/s	1.485Gb/s	1.485Gb/s	1.485Gb/s	1.485Gb/s	1.485Gb/s
HDMI 2.0	480p/720p/1080p/2160p	480p/720p/1080p/2160p	480p/720p/1080p/2160p	480p/720p/1080p/2160p	480p/720p/1080p/2160p	480p/720p/1080p/2160p
SDI Input Signal Formats						
SMPTE ST 2082	3840x2160 (60/50/30/25/24p)					
SMPTE ST 2081	3840x2160 (30/25/24p)					
SMPTE ST 2036-1	3840x2160(23.98/24/25/29.97/30/50/59.94/60p)					
SMPTE-425M-A/B	1080p(60/59.94/50/30/29.97/25/24/23.98/30sF/29.97sF/25sF/24sF/23.98sF)					
	1080i(60/59.94/50)					
SMPTE-274M	1080i (60/59.94/50)					
	1080p (30/29.97/25/24/24sF/23.98/23.98sF)					
SMPTE-296M	720p (60/59.94/50)					
SMPTE-260M	1035i (60/59.94)					
SMPTE-125M	480i (59.94)					
ITU-R BT.656	576i (50)					
SMPTE ST 2048-2	2048x1080(23.98/24/25/29.97/30p/psf, 47.95/48/50/59.94/60p)					
Remote Control & Update						
1 x LAN	RJ-45 Input(Ethernet), Firmware Update & Remote Control					
1 x REMOTE	RJ-45 Input, GPI Control					
2 x RS-422	RJ-45 Input & Output, Monitor Control by TVLogic Protocol or TSL Protocol					
1 x USB	USB A type, Firmware Update					
General						
Audio Out	Internal Speakers (Stereo 3W x 3W) / Analog Stereo (Phone Jack)				-	-
Power	AC100~240V(50~60Hz) DC 12V/24V	AC100~240V(50~60Hz) DC 12V/24V	AC100~240V(50~60Hz) DC 12V/24V	AC100~240V(50~60Hz) DC 15V/24V	AC100~240V(50~60Hz)	AC100~240V(50~60Hz)
Power Consumption	TBD	TBD	TBD	TBD	TBD	TBD
Operating Temperature	0°C to 35°C (32°F to 95°F)					
Storage Temperature	-20°C to 60°C (-4°F to 140°F)					
Dimensions : Main Body	442.5 x 309 x 84 (mm) 17.42 x 12.16 x 3.30 (inch)	442.5 x 309 x 91.8 (mm) 17.42 x 12.16 x 3.61 (inch)	552.5 x 360.4 x 95.9 (mm) 21.75 x 14.18 x 3.77 (inch)	555.4 x 365 x 94 (mm) 21.86 x 14.37 x 3.70 (inch)	760.3 x 485.8 x 107.1 (mm) 29.93 x 19.12 x 4.21 (inch)	1262 x 746 x 81.4 (mm) 49.68 x 29.37 x 3.20 (inch)
	489.3 x 332.8 x 137.5 (mm) 19.26 x 13.1 x 5.41 (inch)	489.3 x 332.8 x 137.5 (mm) 19.26 x 13.1 x 5.41 (inch)	586.13 x 388.2 x 150 (mm) 23.07 x 15.28 x 5.90 (inch)	586.13 x 392.8 x 150 (mm) 23.07 x 15.46 x 5.90 (inch)	760.3 x 525.9 x 245 (mm) 29.93 x 20.70 x 9.64 (inch)	1262 x 794.5 x 245 (mm) 49.68 x 31.27 x 9.64 (inch)
Dimensions : Shipping Box	550 x 460 x 300 (mm) 21.65 x 18.11 x 11.81 (inch)	550 x 460 x 300 (mm) 21.65 x 18.11 x 11.81 (inch)	680 x 540 x 300 (mm) 26.77 x 21.26 x 11.81 (inch)	680 x 540 x 300 (mm) 26.77 x 21.26 x 11.81 (inch)	920 x 360 x 695 (mm) 36.22 x 14.17 x 27.36 (inch)	1410 x 410 x 1050 (mm) 55.51 x 16.14 x 41.34 (inch)
	550 x 460 x 300 (mm) 21.65 x 18.11 x 11.81 (inch)	550 x 460 x 300 (mm) 21.65 x 18.11 x 11.81 (inch)	680 x 540 x 300 (mm) 26.77 x 21.26 x 11.81 (inch)	680 x 540 x 300 (mm) 26.77 x 21.26 x 11.81 (inch)	920 x 360 x 695 (mm) 36.22 x 14.17 x 27.36 (inch)	1410 x 410 x 1050 (mm) 55.51 x 16.14 x 41.34 (inch)
Weight (with stand)	6.6kg / 14.55lbs	7.2kg / 15.87lbs	10kg / 22.04lbs	12.9kg / 28.44lbs	17.4kg / 38.36lbs	34.2kg / 75.39lbs
Basic Accessories	AC Power Cord, Stand					
Optional Accessories	V-mount, G-mount Acrylic Filter, Sun Hood Rack Mount Kit Carrying Case	V-mount, G-mount Acrylic Filter, Sun Hood Rack Mount Kit Carrying Case	V-mount, G-mount Acrylic Filter Rack Mount Kit Carrying Case	V-mount, G-mount Acrylic Filter Rack Mount Kit Carrying Case	-	-

*The specifications above may be changed without notice.

TVlogic[®] Always ON-AIR

保証制度：モニター(TVLogic)については、構造上のミスによる故障、部品・材料の問題等、弊社の過失による製品の不具合について、お客様購入日より1年間保証します。

●外観および仕様は、改良のため予告なく変更することがあります。

株式会社 アイ・ディー・エクス

〒214-0021 神奈川県川崎市多摩区宿河原6-28-11

Tel.044-850-8801 Fax.044-850-8838

◆ホームページ◆ <https://www.idx.tv/jp>

◇Facebook◇ <https://www.facebook.com/idxjapan>

◇X◇ https://twitter.com/IDX_JP19890222



Home page



X