

NH-201 Dual NP Battery Holder

取扱説明書

NH-201は2本のNPタイプバッテリーパックから、放送用／業務用ビデオカメラに電源供給するためのホルダーです。

特 長

- 長時間にわたって電源供給が可能です。
- 本体重量 約300gの軽量設計です。当社製リチウムイオンバッテリーパック(NP-L7)を2本収納しても、BPタイプバッテリーパックより軽く、容量は約2.2倍になります。
- バッテリーの残容量情報をカメラのビューファインダー内で確認できるモニタリング機能内蔵。詳しくは[Digi-View]をご覧ください。

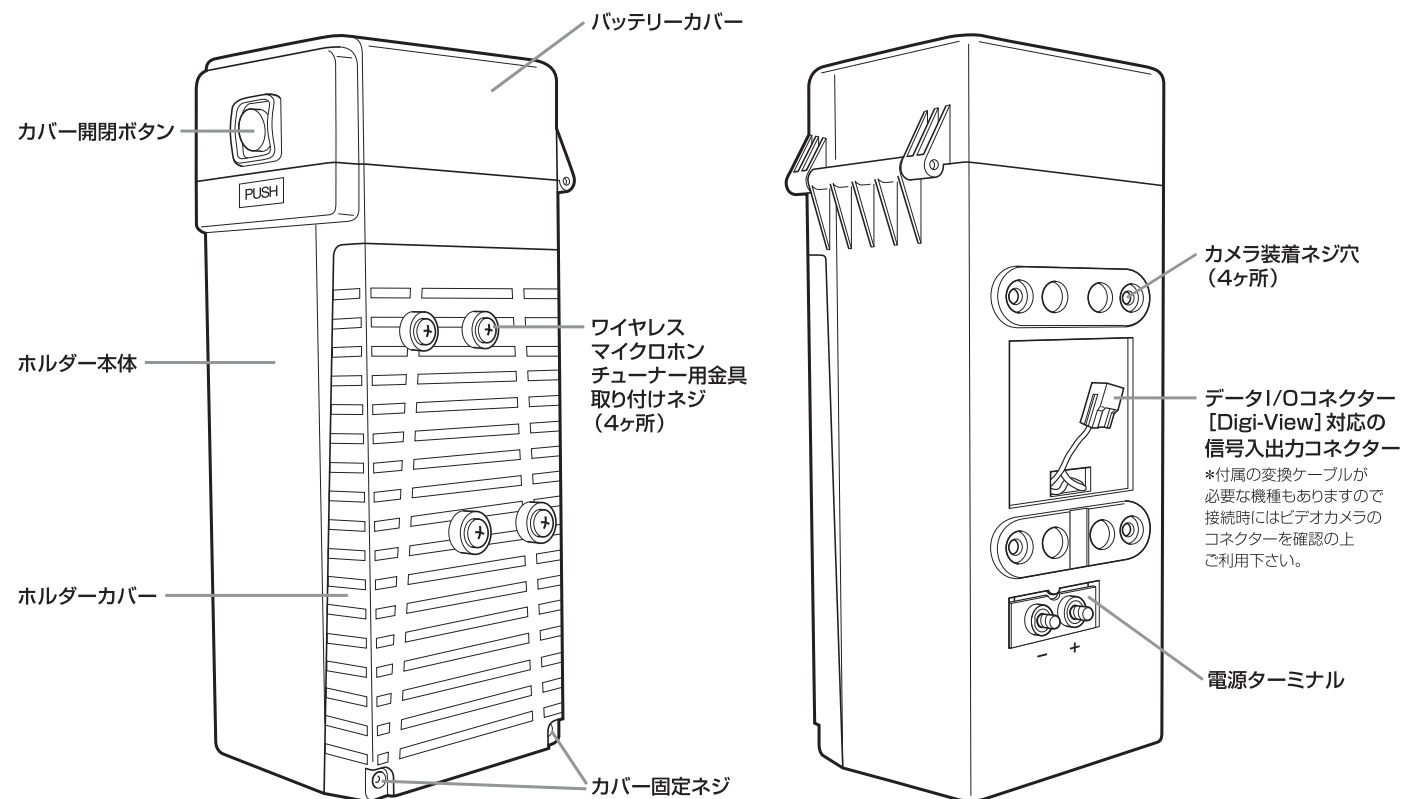
仕 様

- NPタイプバッテリーパックの専用ホルダー（改造しないで下さい）
- 外形寸法／重量：97(W)×200(H)×75(D)mm 約300g（付属品含まず）

付属品

- 取扱説明書 1冊
- コネクター電源ケーブル 1式
- シールドゴム(粘着材付) 1枚
- データI/Oコネクター用変換ケーブル 1本
- マグネット式ドライバー 1本
- M3×8 ネジ 4本

各 部 名 称



ご使用上の注意 ご使用の前に、必ず下記の注意事項よくお読みになり、正しくご使用下さい。

- バッテリーパックを1本のみで使用する場合、ホルダーのどちらのコーナーに入れても電源供給が可能です。
- バッテリーパックを2本で使用する場合には、同じ定格電圧のバッテリーパックを組合せて下さい。定格電圧の違うバッテリーパックや極端に充電状態の違うバッテリーパックを組合せて使用するとバッテリーパックの寿命に影響がでたり、バッテリーパックの保護回路が作動して出力が停止する場合があります。また、リチウムイオンバッテリーパックと他の種類のバッテリーパックとの組合せでは、絶対に使用しないで下さい。

- 2本のバッテリーパックを使用する場合は、ビデオカメラの電源をOFFにすることなく、片側ずつ交互に交換することで長時間の連続撮影が可能です。片側のみの繰り返し交換はしないで、必ず交互に交換して下さい。また、バッテリー残容量が極僅少になってから交換した場合、他方のバッテリーパックに急激に負荷が掛かるため、ビデオカメラの電源がOFFになることがありますので、なるべく余裕をもって交換して下さい。

ビデオカメラへの取り付け

はじめにホルダーカバーをはずし(図1)、ビデオカメラに取り付けて下さい(図2)。取り付け後、図1の逆の手順でホルダーカバーを付けて下さい。また、[Digi-View]を使用する場合は、ビデオカメラに取り付ける時にデータI/Oコネクターを接続して下さい。

図1

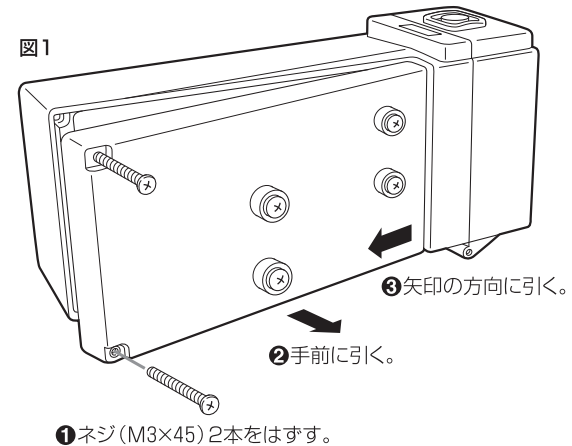
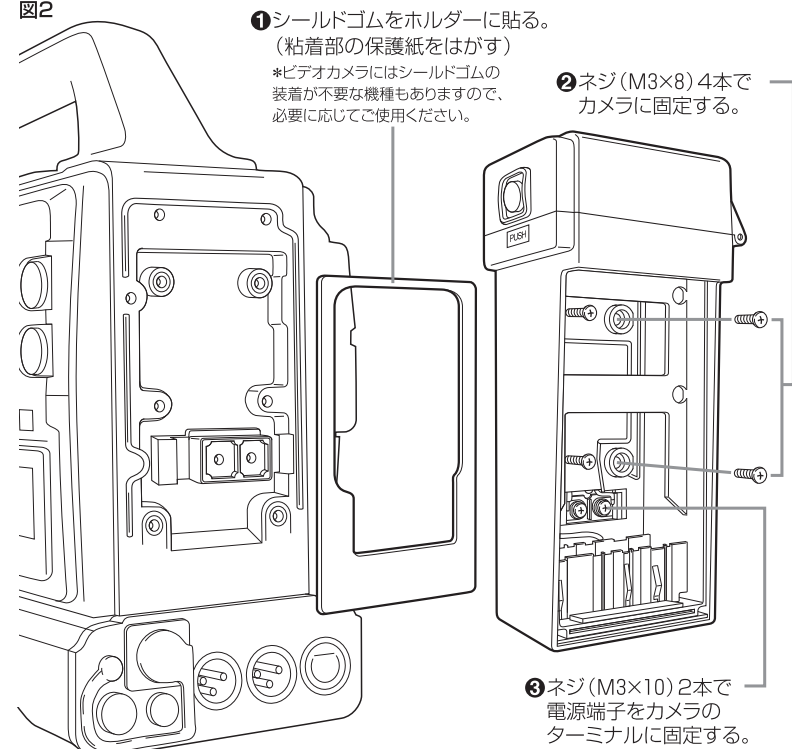
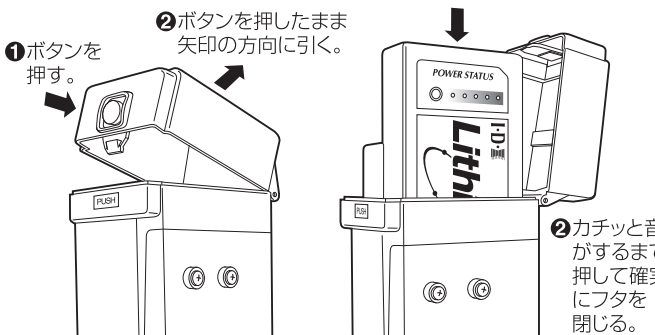


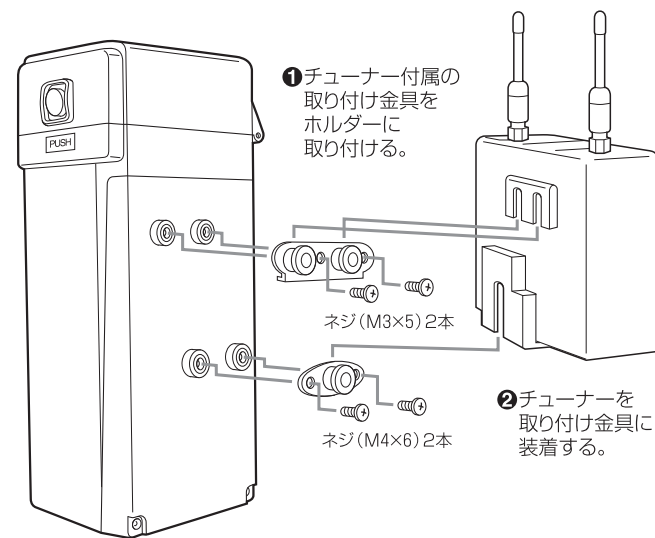
図2



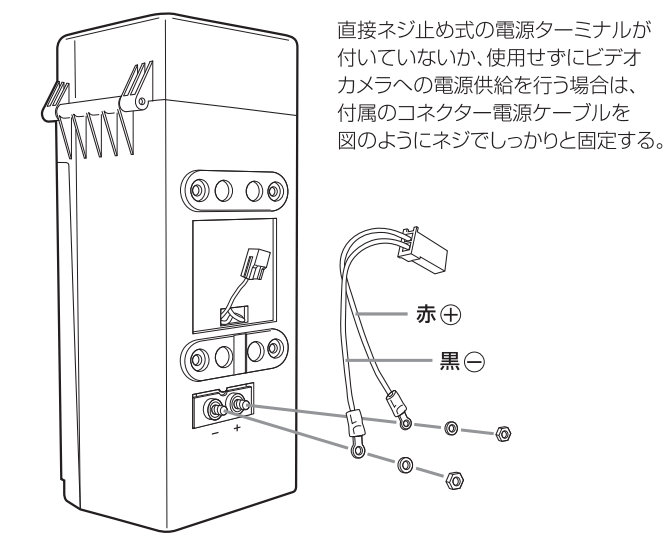
バッテリーパックの装着



ワイヤレスマイクロホンチューナーの取り付け



付属品コネクター電源ケーブルの取り付け



【Digi-View】

放送用、業務用ビデオカメラにはバッテリー電源の残容量を%表示させることのできる機種があり、データ受信用のコネクタを備えています。当社製リチウムイオンバッテリーパック(NP-L7)を装着した場合、データI/Oコネクターを接続することで、バッテリー電源の残容量をビューファインダー内で確認できます。

I・D・E

株式会社 アイディーエス 本 社：〒214-0021 神奈川県川崎市多摩区宿河原6-28-11 Tel：044-850-8801
Fax：044-850-8838 Home Page：http://www.idx.tv E-mail：idx.japan@idx.tv

※当製品の保証はお買い上げ後6ヶ月間です。保証書は付けておりませんが製品番号で弊社にて管理しております。※製品に関するお問い合わせは上記にて受け付けております。

NH-201

Dual NP Battery Holder

Instruction Manual

The NH-201 is a battery holder to accommodate two NP type batteries to supply power to a camera.

Features

- Longer camera runtime using two batteries.
- Battery capacity data function allows displaying of remaining capacity of the batteries in camera viewfinder. Refer to [Digi-View] for further details.

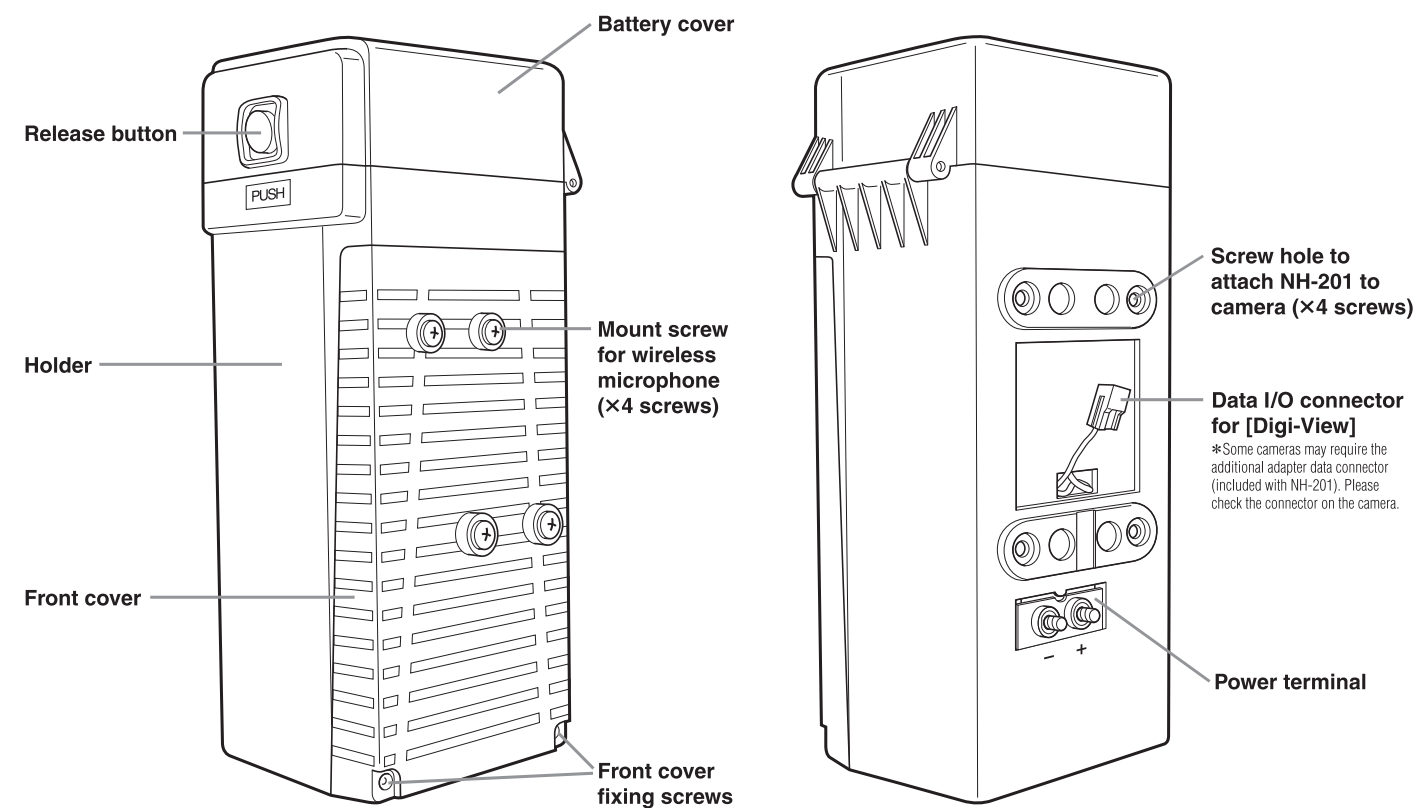
Specifications

- Dual battery holder for use with NP type batteries
- Dimensions: 97(W)×200(H)×75(D)mm
- Weight: approx.300g

Included Accessories

- Instruction manual ×1
- Power connector cable ×1
- Rubber Seal (self-adhesive) ×1
- Data adaptor I/O cable with connector ×1
- Magnetic screwdriver ×1
- M3×8mm screws ×4

Part Description



Operating precautions

To enable correct use and fitting of the NH-201, the following instructions should be read carefully before use.

- To use one battery only, either of the two battery slots in the holder may be used.
- To use two batteries, charged batteries with the same specification are highly recommended. Each battery should be fully charged to maintain the best battery condition. In using Li-ion batteries, combination of batteries with greatly different charged capacities and under high load may activate the battery circuit protection function and stop supplying power to the camera. For the same reason a combination of one Li-ion battery with either Ni-MH battery or Ni-Cd battery is to be avoided. The combined use batteries with different voltage ratings are never recommended. The NH-201 is designed for optimum use with two IDX NP Li-ion batteries.
- Either battery can be changed without switching off your camera. This hot swap feature allows continuous runtime on your camera. To change batteries, either can be changed in any order. However care should be taken when both batteries are almost empty and attempting to swap, as the camera may stop if the remaining battery does not have enough capacity to power the camera alone. Thus to change batteries while maintaining the camera running the batteries may need to be changing earlier than the standard warning time normally indicates.

Fitting to the Camera

First remove the "Front cover" (Fig. 1) and then mount on camera (Fig. 2). Attach the "Front cover" again. If using [Digi-View], the data I/O connector, if fitted on the camera, must be firmly connected.

Fig.1

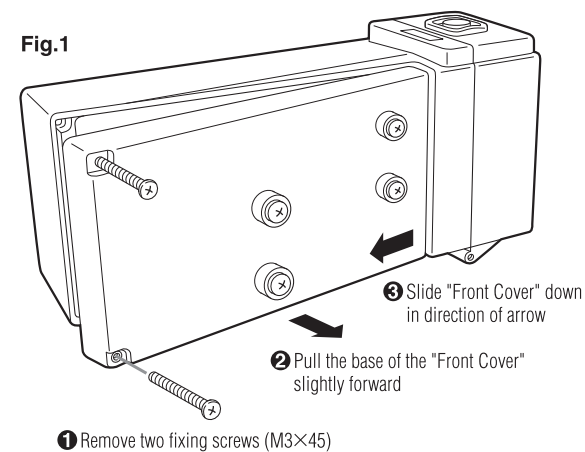
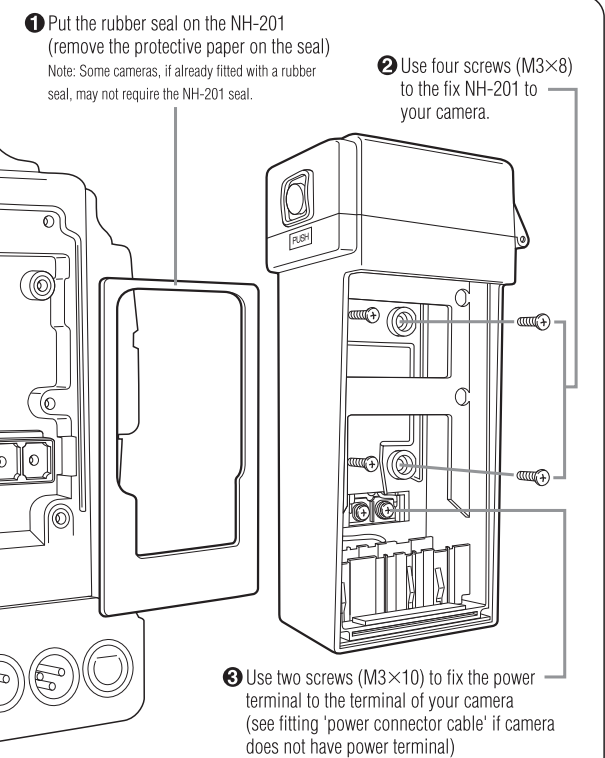
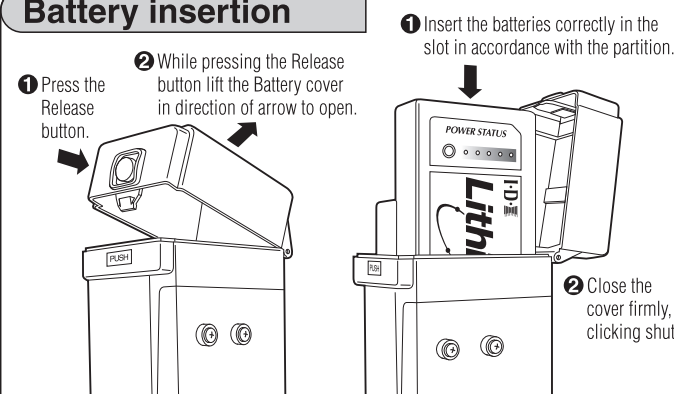


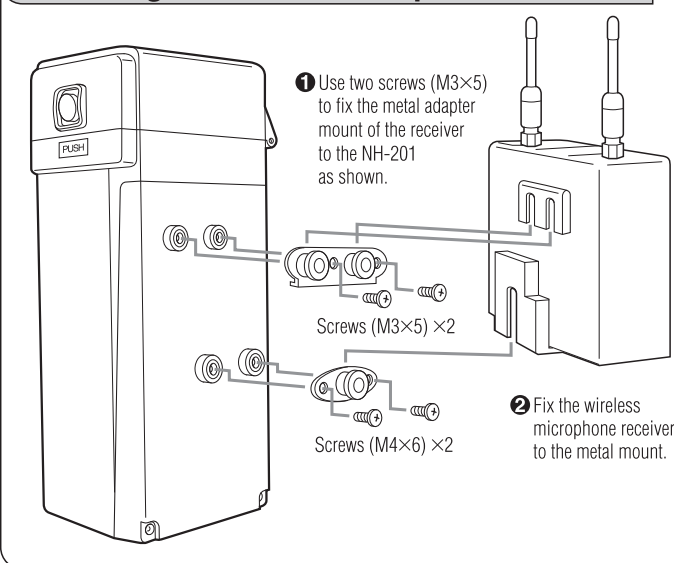
Fig.2



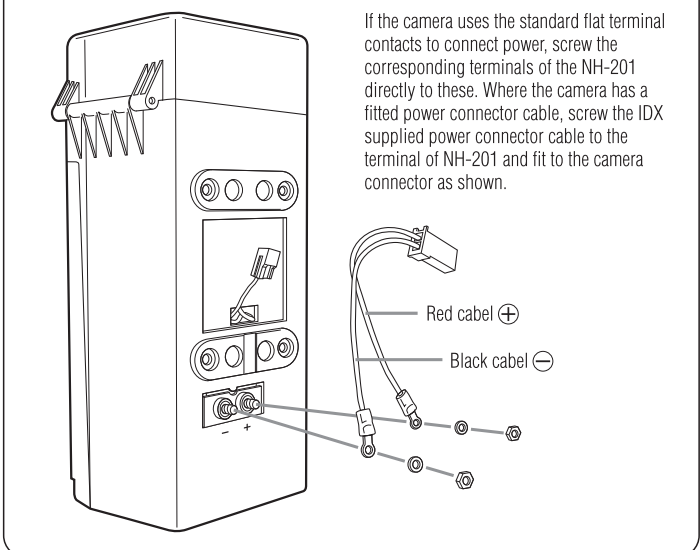
Battery insertion



Attaching a wireless microphone receiver



Fixing the Power Connector cable to camera



[Digi-View]

Digi-View is a system that allows the remaining battery capacity of IDX Lithium Ion batteries to be displayed in the camera viewfinder. Cameras, designed with this feature, show this remaining battery capacity as a percentage and are fitted with a data receiving I/O connector at the back of the camera. By connecting the data I/O cable fitted to the NH-201 to the data receiving connector at the back of the camera, and using IDX NP type Lithium Ion batteries, the remaining capacity of the batteries can be displayed on the camera viewfinder.